

Verkaufspläne.



Eigentum in der Pillweinstraße.

lebens



wert.

Alle Inhalte und Darstellungen vorbehaltlich Druckfehler und geringfügiger technischer Änderungen. Die abgebildeten Möbel und Einrichtungsgegenstände sind symbolhaft dargestellt und nicht Teil der Immobilie. Kein Maßstab.

Verfügbare



Lage	Top Nr.	Zimmer	Wohnfläche	Loggia/Balkon/ Terrasse	Garten	Kaufpreis Verbraucher	Kaufpreis Anleger (zzgl. 20 % Ust.)
EG	1.1	3	73,73 m ²	15,26 m ²	65,20 m ²	469.000,- €	422.100,- €
EG	2.1	3	71,55 m ²	17,65 m ²	34,36 m ²	429.000,- €	386.100,- €
1. OG	1.2	3	71,67 m ²	7,76 m ²	-	389.000,- €	350.100,- €
1. OG	1.3	3	72,93 m ²	9,04 m ²	-	399.000,- €	359.100,- €
1. OG	1.4	2	36,70 m ²	10,42 m ²	-	219.000,- €	197.100,- €
1.OG	2.2	3	71,55 m ²	7,76 m ²	-	389.000,- €	350.100,- €
1. OG	2.3	3	72,26 m ²	9,04 m ²	-	399.000,- €	359.100,- €
1. OG	2.4	2	36,70 m ²	10,42 m ²	-	219.000,- €	197.100,- €
2. OG	1.5	3	71,67 m ²	7,76 m ²	-	399.000,- €	359.100,- €
2. OG	1.6	3	70,36 m ²	9,04 m ²	-	409.000,- €	368.100,- €
2. OG	1.7	3	69,79 m ²	10,42 m ²	-	389.000,- €	350.100,- €
2. OG	2.5	3	71,55 m ²	7,76 m ²	-	VERKAUFT	/
2. OG	2.6	2	39,51 m ²	9,04 m ²	-	249.000,- €	224.100,- €
2. OG	2.7	2	39,08 m ²	10,42 m ²	-	229.000,- €	206.100,- €
3. OG	1.8	3	71,67 m ²	7,76 m ²	-	409.000,- €	368.100,- €

Wohnungen:

Verfügbare



Lage	Top Nr.	Zimmer	Wohnfläche	Loggia/Balkon/ Terrasse	Garten	Kaufpreis Verbraucher	Kaufpreis Anleger (zzgl. 20 % Ust.)
3. OG	1.9	2	55,50 m ²	9,04 m ²	-	339.000,- €	305.100,- €
3. OG	1.10	2	55,00 m ²	10,42 m ²	-	319.000,- €	287.100,- €
3. OG	2.8	3	71,55 m ²	7,76 m ²	-	409.000,- €	368.100,- €
3. OG	2.9	3	72,26 m ²	9,04 m ²	-	419.000,- €	377.100,- €
3. OG	2.10	2	36,71 m ²	10,42 m ²	-	229.000,- €	206.100,- €
4. OG	1.11	3	71,67 m ²	7,76 m ²	-	419.000,- €	377.100,- €
4. OG	1.12	2	55,50 m ²	9,04 m ²	-	349.000,- €	314.100,- €
4. OG	1.13	2	55,00 m ²	10,42 m ²	-	329.000,- €	296.100,- €
4. OG	2.11	3	71,55 m ²	7,76 m ²	-	419.000,- €	377.100,- €
4. OG	2.12	4	112,22 m ²	19,46 m ²	-	649.000,- €	584.100,- €
DG	1.14	4	101,08 m ²	13,82 m ²	-	599.000,- €	539.100,- €
DG	1.15	4	163,71 m ²	22,15 m ²	-	899.000,- €	809.100,- €
DG	2.13	4	101,08 m ²	13,82 m ²	-	599.000,- €	539.100,- €
DG	2.14	4	162,66 m ²	22,15 m ²	-	899.000,- €	809.100,- €

Wohnungen:

Verfügbare



Lage						Kaufpreis Verbraucher	Kaufpreis Anleger (zzgl. 20 % Ust.)
Tiefgarage	Stellplätze	11 Stk.	-	-	-	je 35.000,- €	je 31.500,- €

Kaufnebenkosten: Vermittlungshonorar 3% des Kaufpreises zzgl. 20 % Ust, 3,5 % Grunderwerbssteuer, 1,1 % Grundbucheintragungsgebühr, 1,5 % Kosten Vertragsserrichtung zzgl. 20% USt. und Barauslagen.

Sämtliche Preise sind Fixpreise. Sämtliche m²- Angaben wurden für die Preisliste mathematisch gerundet. HINWEISE: Die angegebenen Informationen sind nach bestem Wissen erstellt. Für Angaben, Auskünfte und Flächen, die uns von Eigentümerseite und Dritten zur Verfügung gestellt wurden, können wir keine Haftung übernehmen. Der guten Ordnung halber erlauben wir uns darauf hinzuweisen, dass nur im Abschlussfalle ein Vermittlungshonorar in der Höhe von 3 % des Kaufpreises zuzüglich 20 % USt. für unsere Verdienstlichkeit in Rechnung gestellt wird. Dieses Angebot ist freibleibend. Gemäß § 5 Absatz 3 Maklergesetz wird darauf hingewiesen, dass PROJEKTAS (Feistritzer Hinz GmbH & Co OG, Promenade 9, 4020 Linz) und ABRA IC GmbH (Fadingerstraße 15/1, 4020 Linz) als Doppelmakler tätig sind und zwischen dem Vermittler & dem Eigentümer ein wirtschaftliches Naheverhältnis besteht.

Parkplätze:



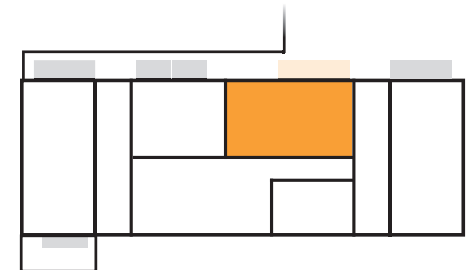
Top 1.1

Erdgeschoss

Wohnen/Küche/EsSEN	22,03 m ²
Schlafen/Büro	17,78 m ²
Zimmer	13,38 m ²
Bad	3,16 m ²
WC	1,78 m ²
Vorraum	5,64 m ²
Gang	9,96 m ²

73,73 m²

Terrasse	15,26 m ²
Garten	65,20 m ²
Abstellraum Garten	3,61 m ²



M 1:100





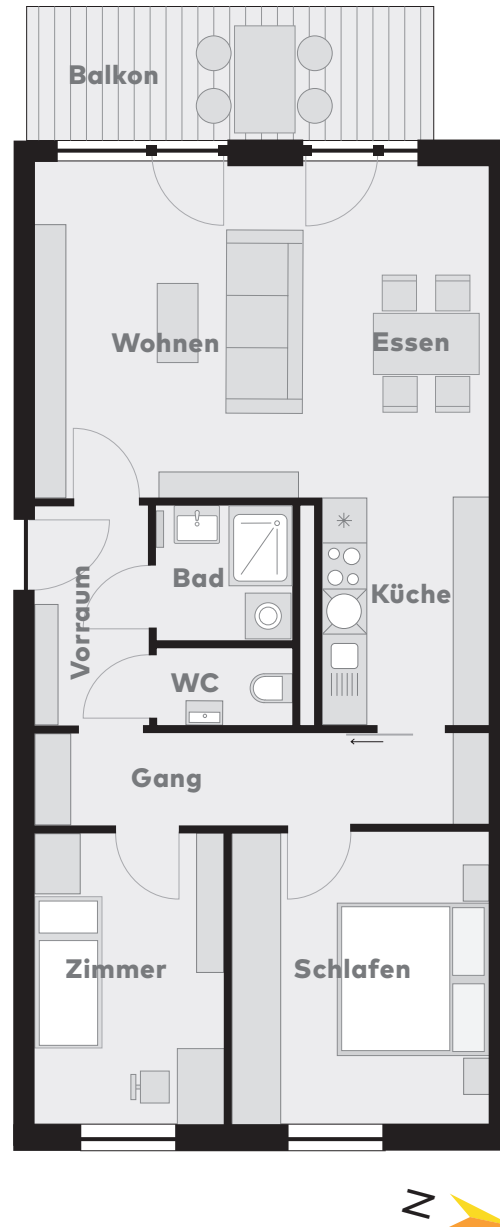
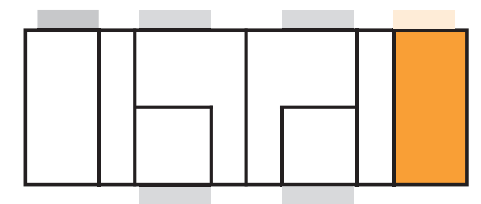
Top 1.2

1. Obergeschoss

Wohnen/Küche/Eszen	32,87 m ²
Schlafen	13,07 m ²
Zimmer	9,60 m ²
Bad	3,16 m ²
WC	1,78 m ²
Vorraum	4,23 m ²
Gang	6,96 m ²

71,67 m²

Balkon	7,76 m ²
--------	---------------------





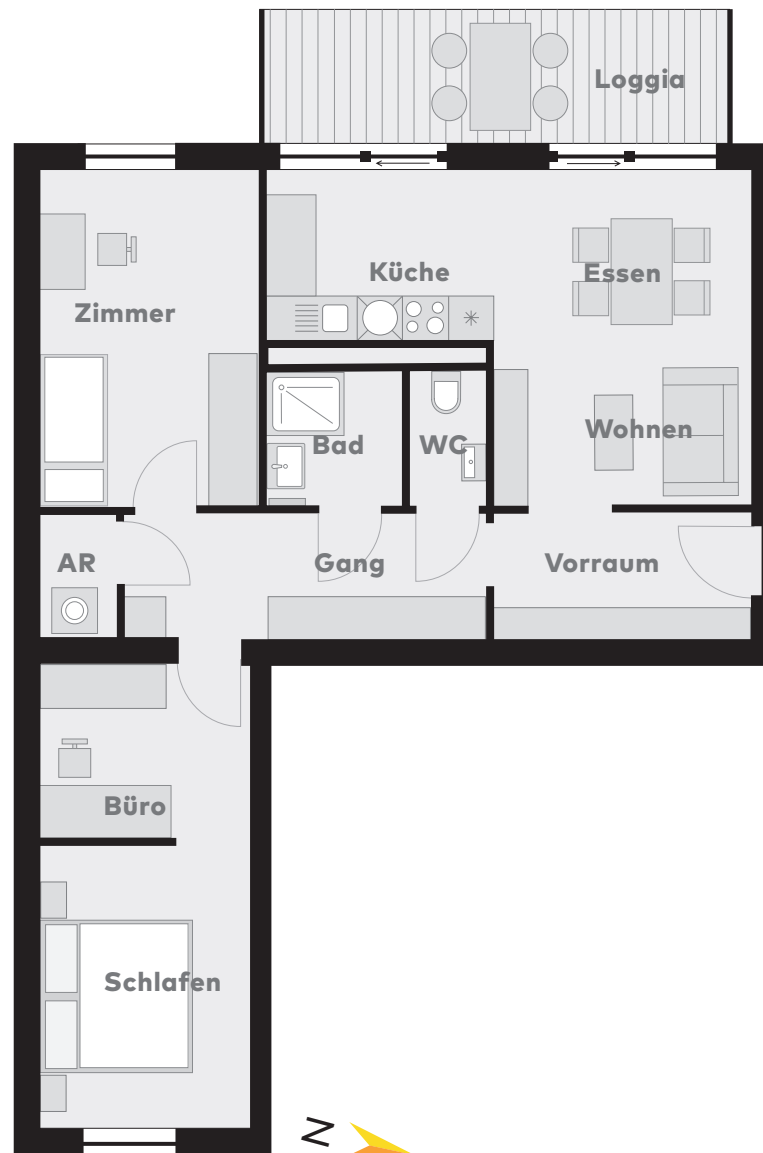
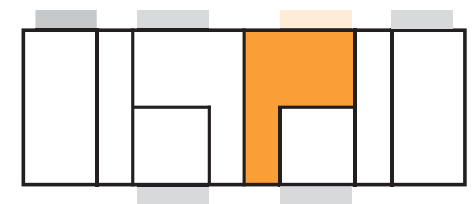
Top 1.3

1. Obergeschoss

Wohnen/Küche/Eszen	22,05 m ²
Büro/Schlafen	17,55 m ²
Zimmer	13,10 m ²
Bad	3,16 m ²
WC	1,78 m ²
Vorraum	5,64 m ²
Gang	7,90m ²
Abstellraum	1,75 m ²

72,93 m²

Loggia	9,04 m ²
--------	---------------------



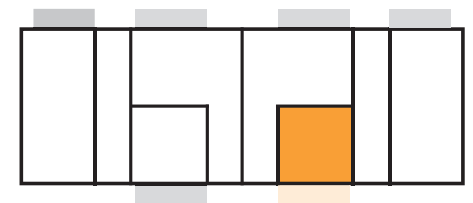
Top 1.4

1. Obergeschoss

Wohnen/Küche/Eszen	13,61 m ²
Schlafen	8,08 m ²
Bad	3,16 m ²
WC	1,78 m ²
Vorraum	5,46 m ²
Gang	4,61 m ²

36,70 m²

Loggia	10,42 m ²
--------	----------------------





Planblatt optimiert für Ausdruck DIN A4. Alle Inhalte vorbehaltlich technischer Änderungen im Zuge der Bauarbeiten. Die angegebenen Maße beziehen sich auf den Rohbau. Für Möbelbestellung bitte Naturmaß nehmen. Alle Einrichtungsgegenstände im Plan sind Symboldarstellungen.



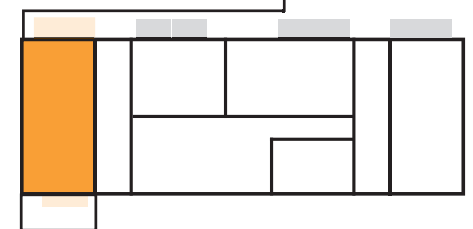
Top 2.1

Erdgeschoss

Wohnen/Küche/Essen	32,87 m ²
Schlafen	13,07 m ²
Zimmer	9,60 m ²
Bad	3,16 m ²
WC	1,78 m ²
Vorraum	4,23 m ²
Gang	5,05 m ²
Abstellraum	1,79 m ²

71,55 m²

Terrasse	17,65 m ²
Garten	34,36 m ²
Abstellraum Garten	3,50 m ²



M 1:100



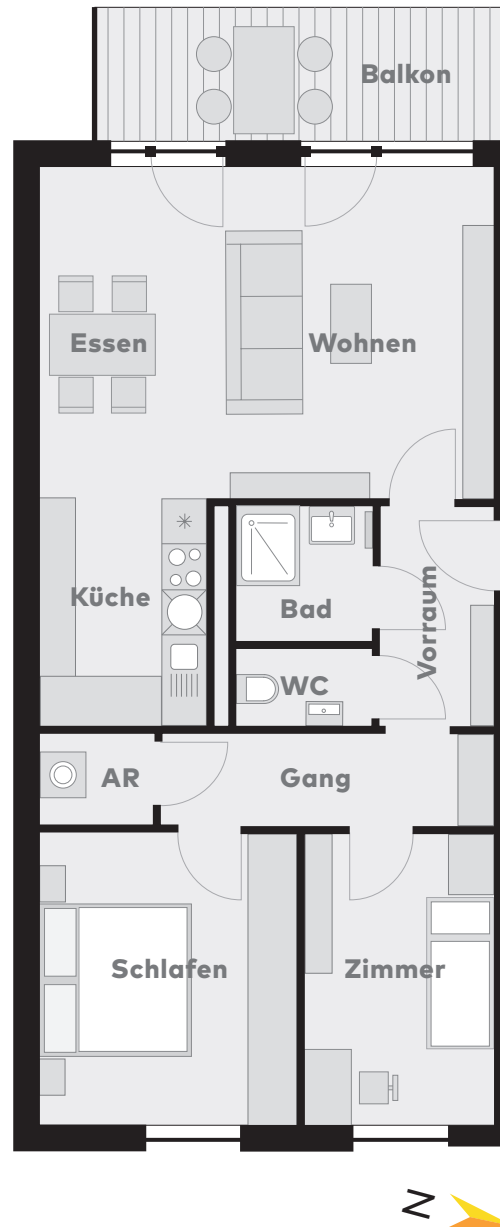
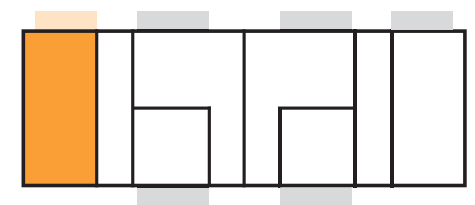
Top 2.2

1. Obergeschoss

Wohnen/Küche/EsSEN	32,87 m ²
Schlafen	13,07 m ²
Zimmer	9,60 m ²
Bad	3,16 m ²
WC	1,78 m ²
Vorraum	4,23 m ²
Gang	5,05 m ²
Abstellraum	1,79 m ²

71,55 m²

Balkon	7,76 m ²
--------	---------------------





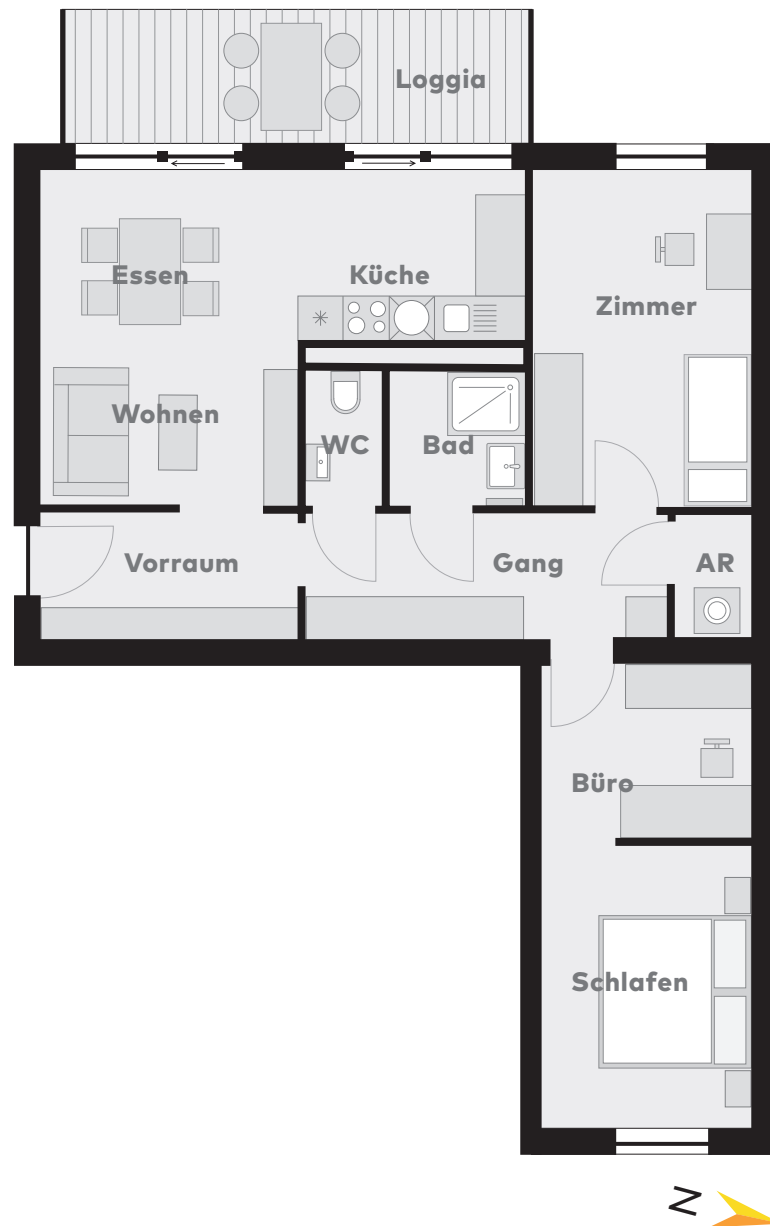
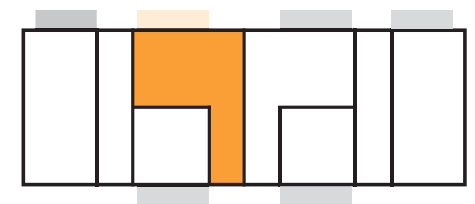
Top 2.3

1. Obergeschoss

Wohnen/Küche/Eszen	22,05 m ²
Büro/Schlafen	17,21 m ²
Zimmer	12,86 m ²
Bad	3,16 m ²
WC	1,78 m ²
Vorraum	5,64 m ²
Gang	7,90 m ²
Abstellraum	1,66 m ²

72,26 m²

Loggia	9,04 m ²
--------	---------------------



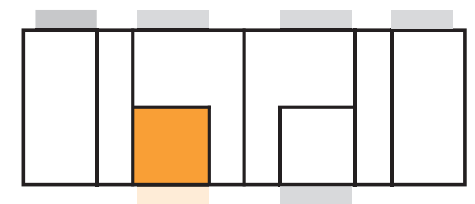
Top 2.4

1. Obergeschoss

Wohnen/Küche/EsSEN	13,61 m ²
Schlafen	8,08 m ²
Bad	3,16 m ²
WC	1,78 m ²
Vorraum	5,46 m ²
Gang	4,61 m ²

36,70 m²

Loggia	10,42 m ²
--------	----------------------





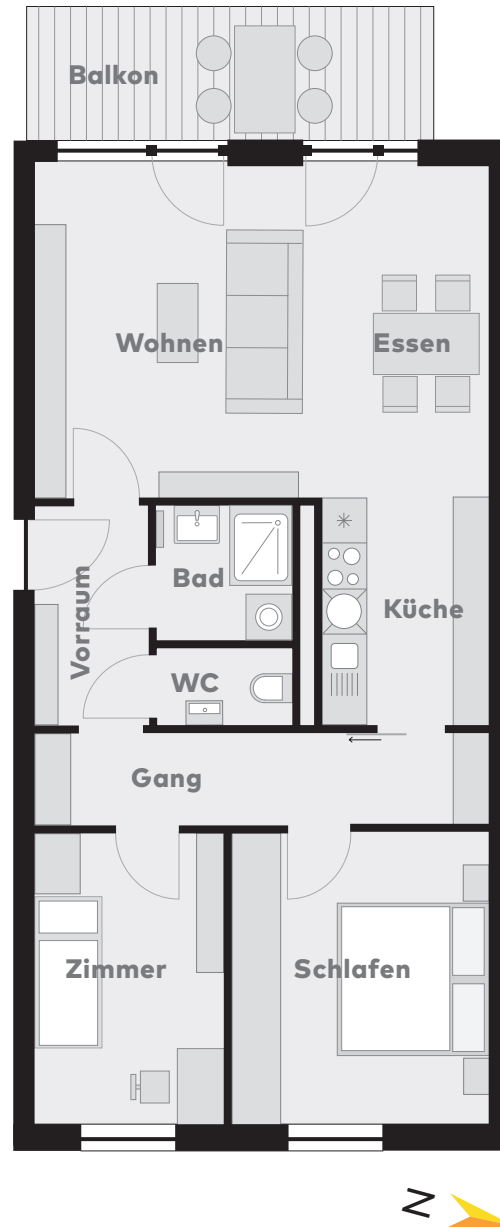
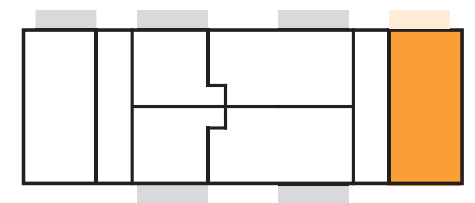
Top 1.5

2. Obergeschoss

Wohnen/Küche/Essen	32,87 m ²
Schlafen	13,07 m ²
Zimmer	9,60 m ²
Bad	3,16 m ²
WC	1,78 m ²
Vorraum	4,23 m ²
Gang	6,96 m ²

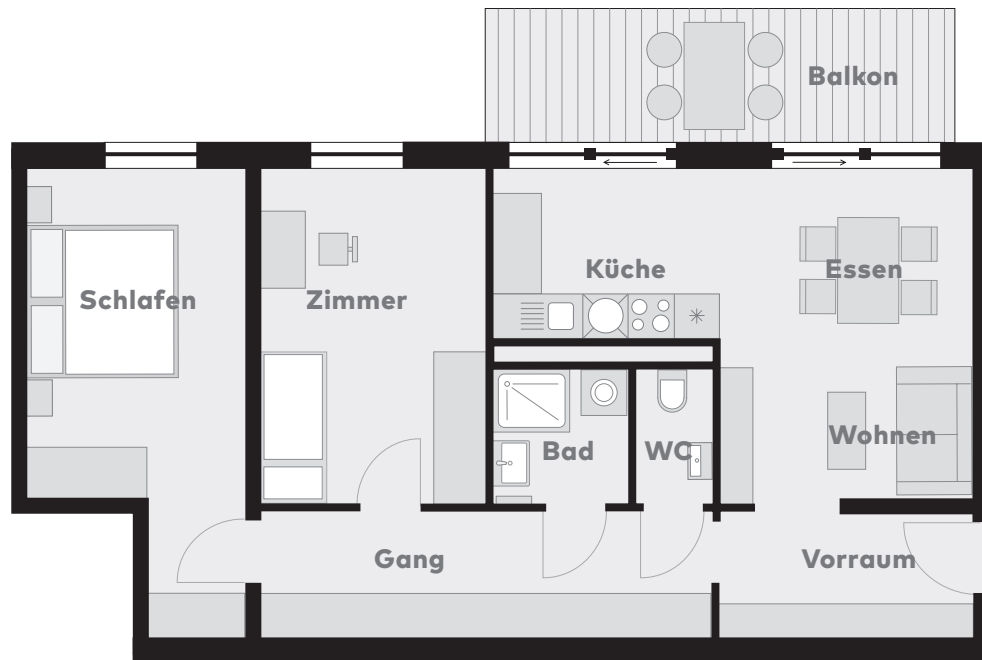
71,67 m²

Balkon	7,76 m ²
--------	---------------------



Top 1.6

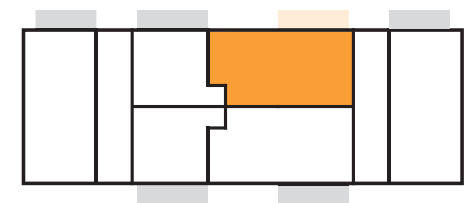
2. Obergeschoss



Wohnen/Küche/Essen	22,05 m ²
Schlafen	14,78 m ²
Zimmer	13,10 m ²
Bad	3,16 m ²
WC	1,78 m ²
Vorraum	5,64 m ²
Gang	9,85 m ²

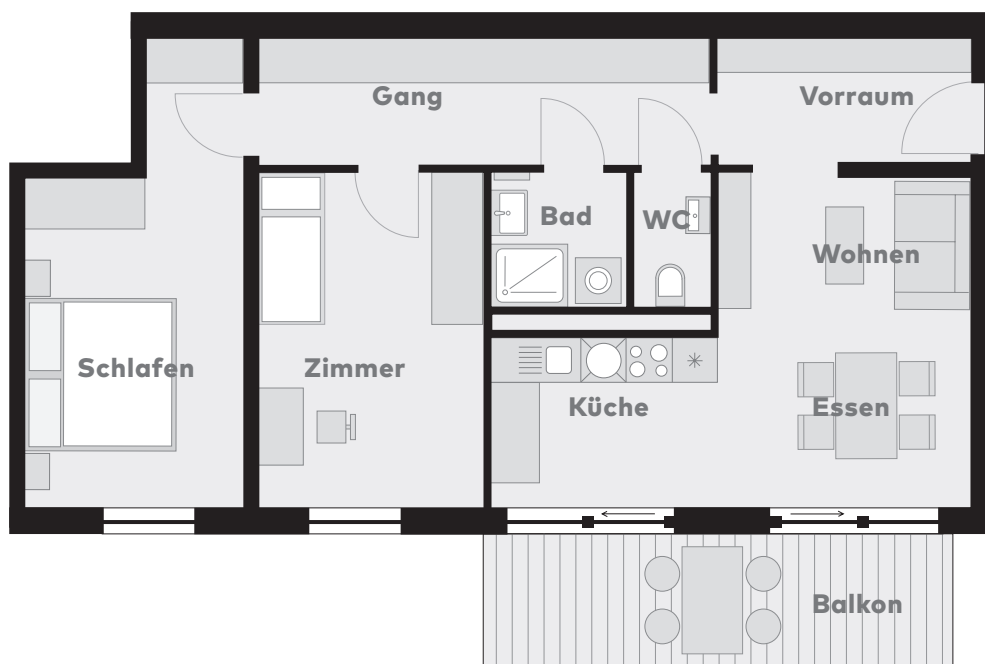
70,36 m²

Balkon	9,04 m ²
--------	---------------------



Top 1.7

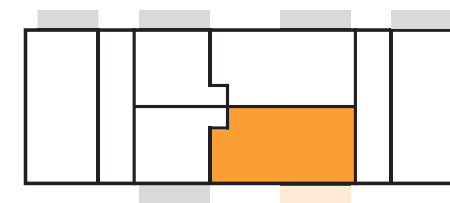
2. Obergeschoss



Wohnen/Küche/Essen	22,05 m ²
Schlafen	14,71 m ²
Zimmer	13,10 m ²
Bad	3,16 m ²
WC	1,78 m ²
Vorraum	5,46 m ²
Gang	9,53 m ²

69,79 m²

Balkon	10,42 m ²
--------	----------------------



Top 2.6

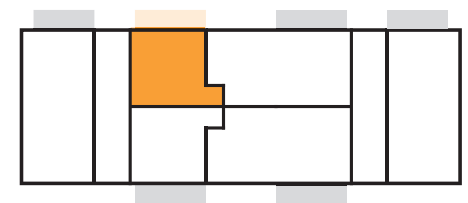
2. Obergeschoss



Wohnen/Küche/Essen	13,63 m ²
Schlafen	8,08 m ²
Bad	3,16 m ²
WC	1,78 m ²
Vorraum	5,64 m ²
Gang	4,77 m ²
Abstellraum	2,45 m ²

39,51 m²

Balkon	9,04 m ²
--------	---------------------



Top 2.7

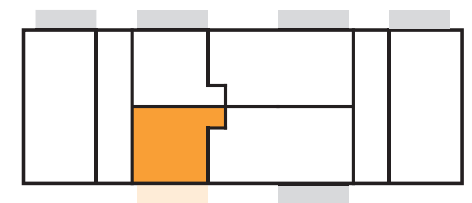
2. Obergeschoss



Wohnen/Küche/Essen	13,63 m ²
Schlafen	8,08 m ²
Bad	3,16 m ²
WC	1,78 m ²
Vorraum	5,45 m ²
Gang	4,61 m ²
Abstellraum	2,37 m ²

39,08 m²

Balkon	10,42 m ²
--------	----------------------





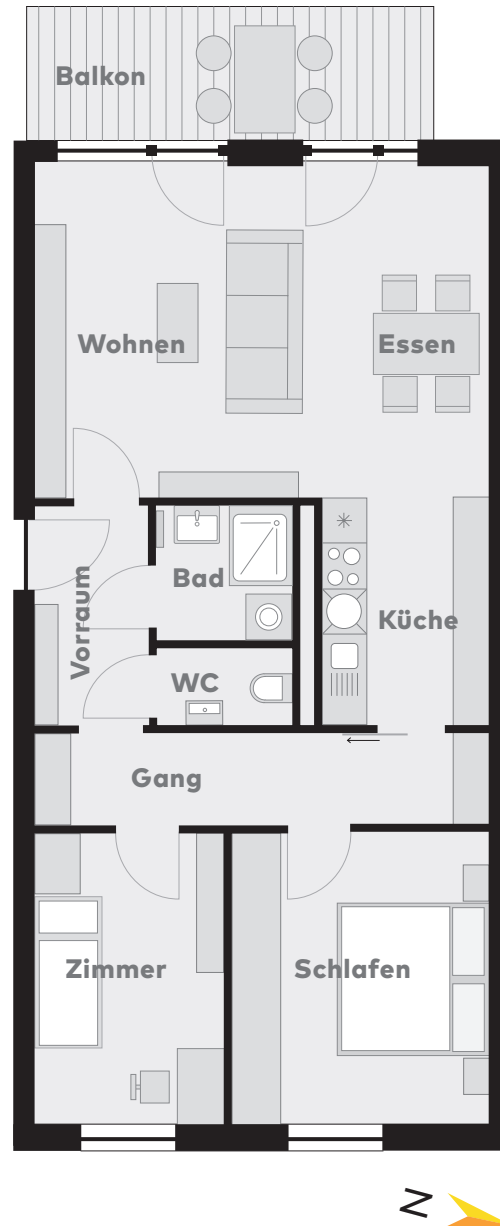
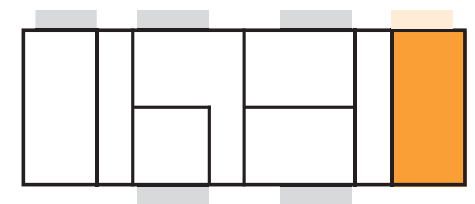
Top 1.8

3. Obergeschoss

Wohnen/Küche/Eszen	32,87 m ²
Schlafen	13,07 m ²
Zimmer	9,60 m ²
Bad	3,16 m ²
WC	1,78 m ²
Vorraum	4,23 m ²
Gang	6,96m ²

71,67 m²

Balkon	7,76 m ²
--------	---------------------



Top 1.9

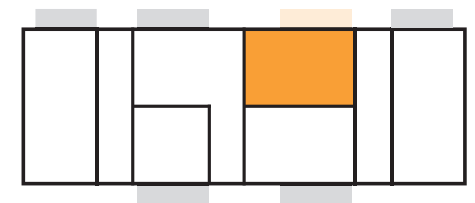
3. Obergeschoss



Wohnen/Küche/Essen	22,05 m ²
Büro/Schlafen	18,10 m ²
Bad	3,16 m ²
WC	1,78 m ²
Vorraum	5,64 m ²
Gang	4,77 m ²

55,50 m²

Loggia	9,04 m ²
--------	---------------------



Top 1.10

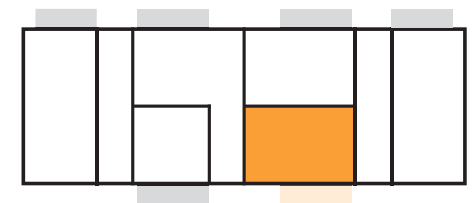
3. Obergeschoss



Wohnen/Küche/Essen	22,05 m ²
Büro/Schlafen	17,94 m ²
Bad	3,16 m ²
WC	1,78 m ²
Vorraum	5,46 m ²
Gang	4,61 m ²

55,00 m²

Loggia	10,42 m ²
--------	----------------------





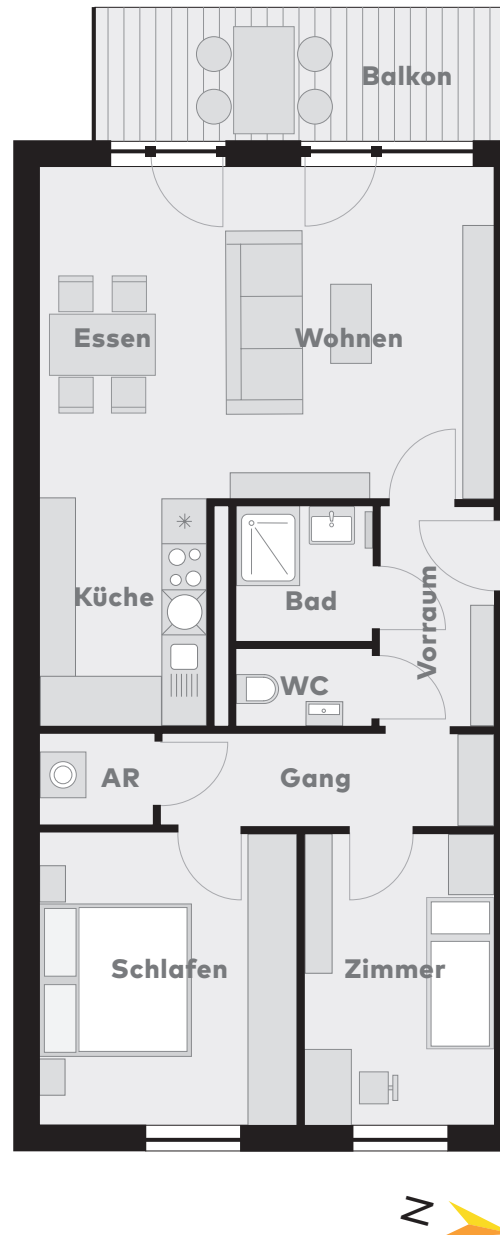
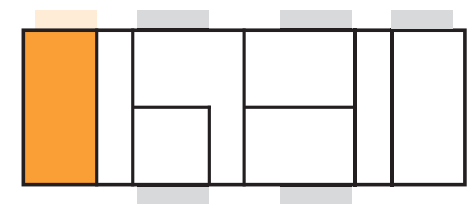
Top 2.8

3. Obergeschoss

Wohnen/Küche/EsSEN	32,87 m ²
Schlafen	13,07 m ²
Zimmer	9,60 m ²
Bad	3,16 m ²
WC	1,78 m ²
Vorraum	4,23 m ²
Gang	5,05 m ²
Abstellraum	1,79 m ²

71,55 m²

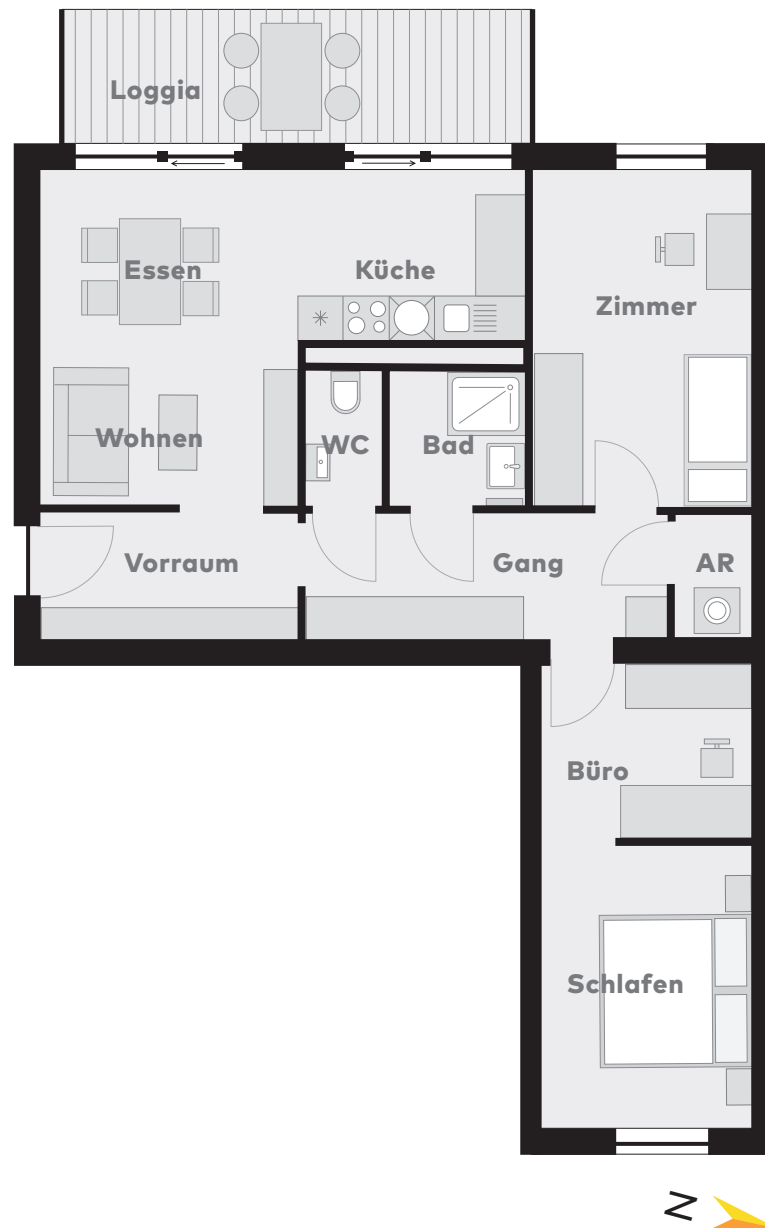
Balkon	7,76 m ²
--------	---------------------





Top 2.9

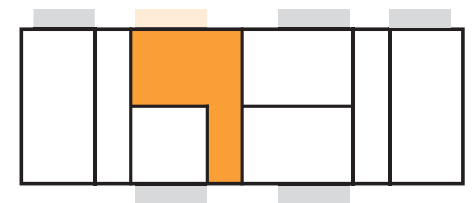
3. Obergeschoss



Wohnen/Küche/Essen	22,05 m ²
Büro/Schlafen	13,07 m ²
Zimmer	9,60 m ²
Bad	3,16 m ²
WC	1,78 m ²
Vorraum	5,64 m ²
Gang	7,90 m ²
Abstellraum	1,66 m ²

72,26 m²

Loggia	9,04 m ²
--------	---------------------



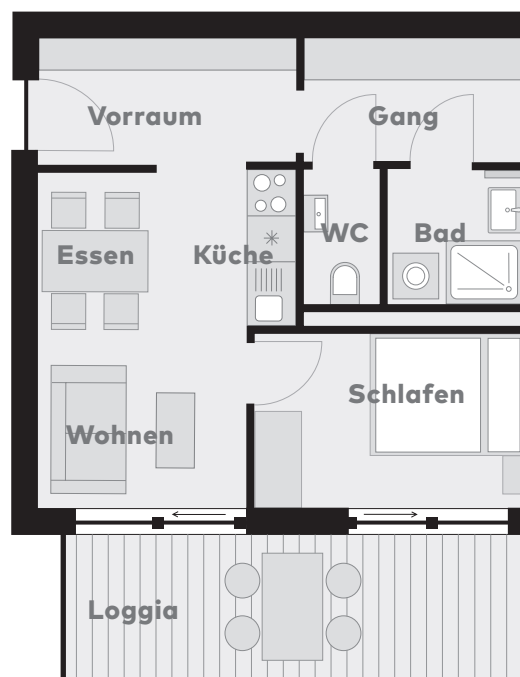
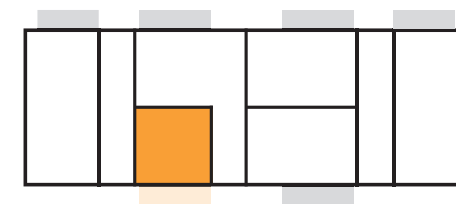
Top 2.10

3. Obergeschoss

Wohnen/Küche/EsSEN	13,61 m ²
Schlafen	8,09 m ²
Bad	3,16 m ²
WC	1,78 m ²
Vorraum	5,46 m ²
Gang	4,61 m ²

36,71 m²

Loggia	10,42 m ²
--------	----------------------





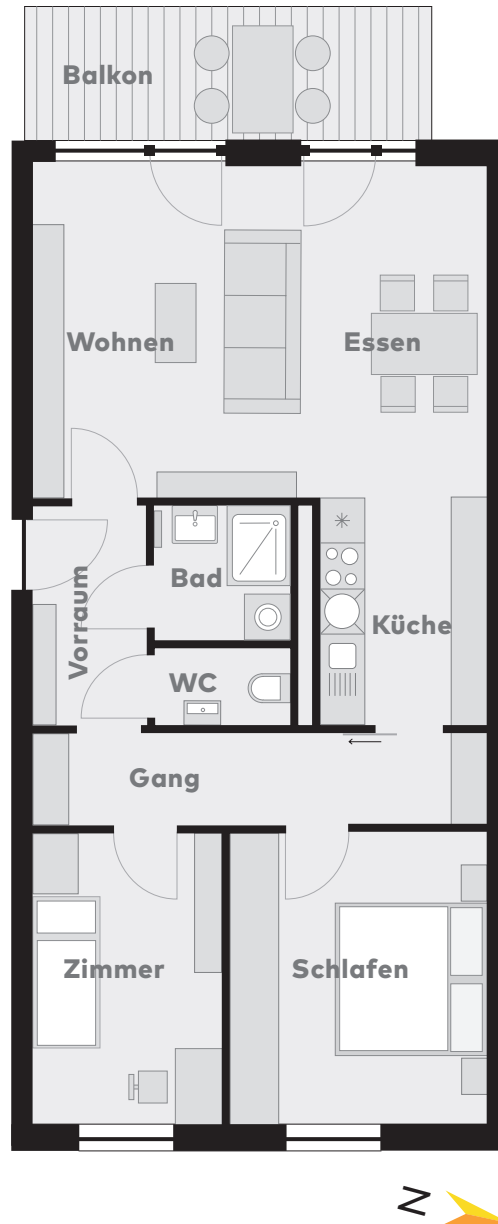
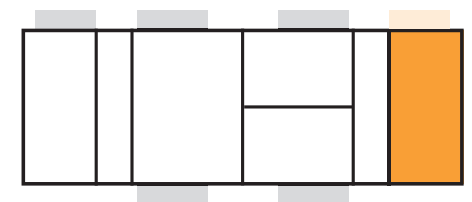
Top 1.11

4. Obergeschoss

Wohnen/Küche/Essen	32,87 m ²
Schlafen	13,07 m ²
Zimmer	9,60 m ²
Bad	3,16 m ²
WC	1,78 m ²
Vorraum	4,23 m ²
Gang	6,96 m ²

71,67 m²

Balkon	7,76 m ²
--------	---------------------



Top 1.12

4. Obergeschoss



Wohnen/Küche/Essen 22,05 m²

Büro/Schlafen 18,10 m²

Bad 3,16 m²

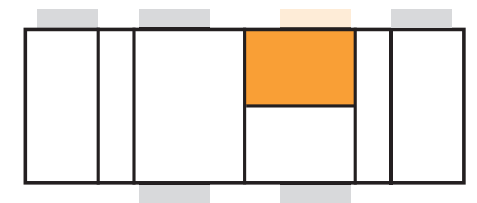
WC 1,78 m²

Vorraum 5,64 m²

Gang 4,77 m²

55,50 m²

Balkon 9,04 m²



Top 1.13

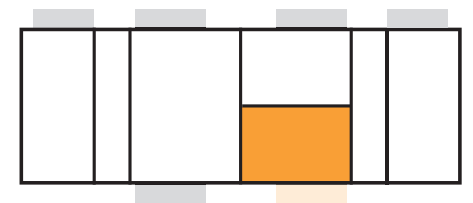
4. Obergeschoss



Wohnen/Küche/Essen	22,05 m ²
Büro/Schlafen	17,94 m ²
Bad	3,16 m ²
WC	1,78 m ²
Vorraum	5,46 m ²
Gang	4,61 m ²

55,00 m²

Balkon	10,42 m ²
--------	----------------------





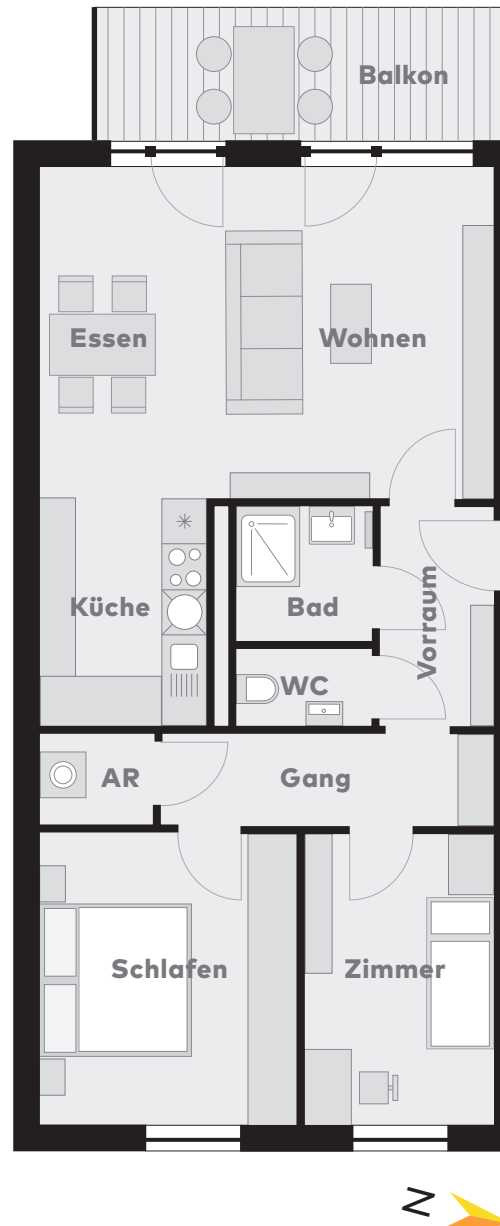
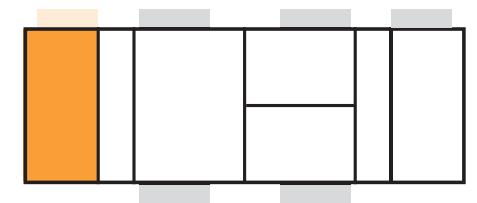
Top 2.11

4. Obergeschoss

Wohnen/Küche/EsSEN	32,87 m ²
Schlafen	13,07 m ²
Zimmer	9,60 m ²
Bad	3,16 m ²
WC	1,78 m ²
Vorraum	4,23 m ²
Gang	5,05 m ²
Abstellraum	1,79 m ²

71,55 m²

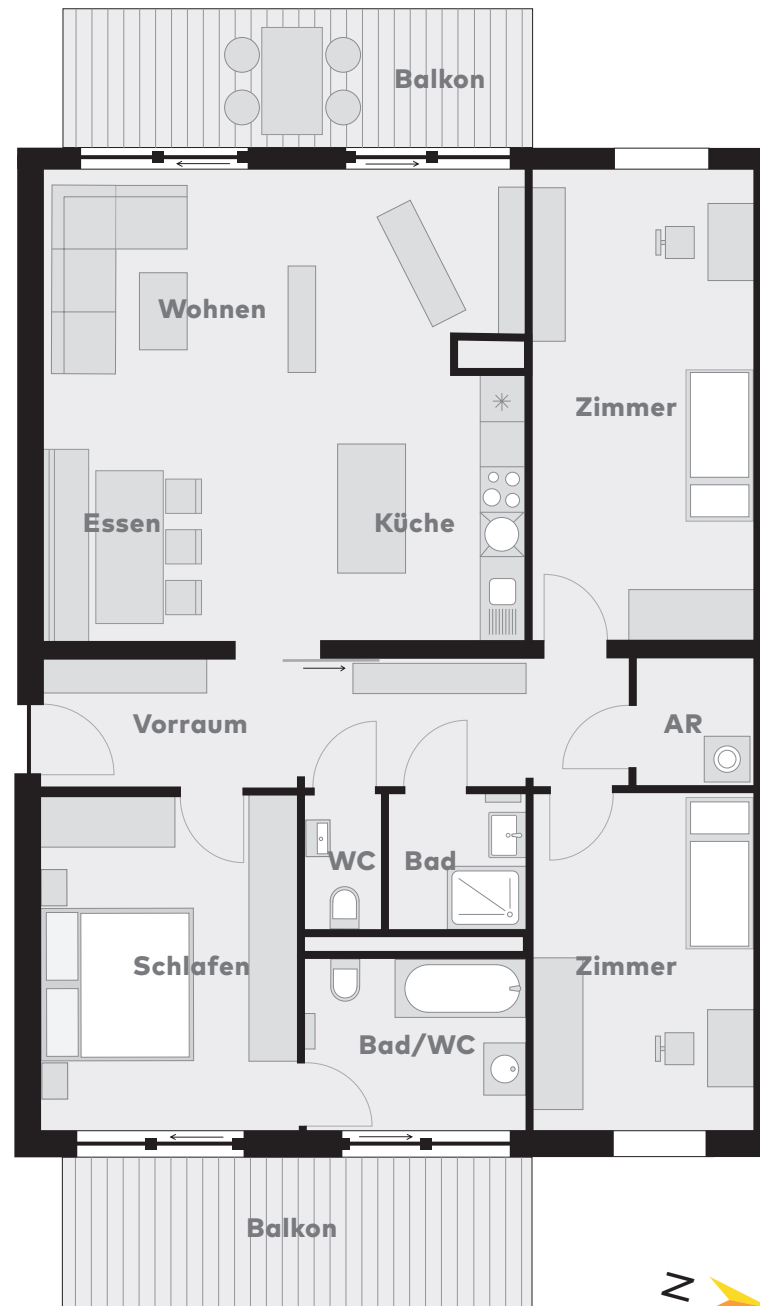
Balkon	7,76 m ²
--------	---------------------





Top 2.12

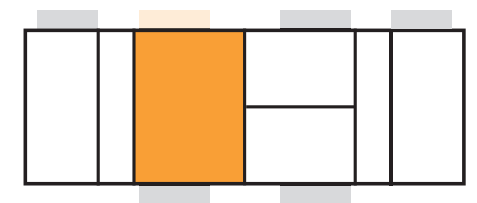
4. Obergeschoss

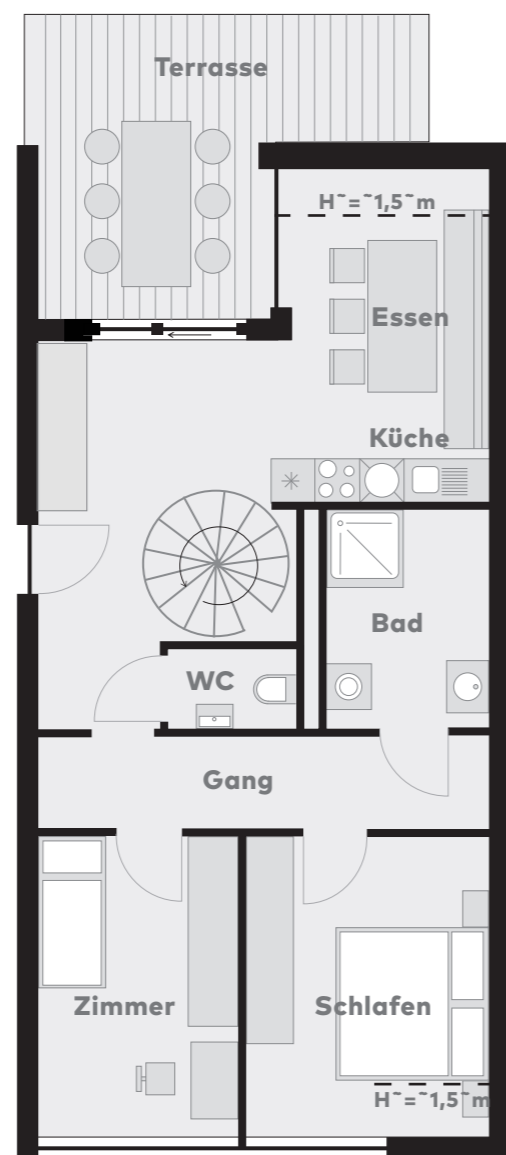


Wohnen/Küche/Essen	39,47 m ²
Schlafen	18,00 m ²
Zimmer	12,86 m ²
Zimmer	14,98 m ²
Bad	3,16 m ²
WC	1,78 m ²
Bad/WC	6,57 m ²
Vorraum	12,89 m ²
Abstellraum	2,51 m ²

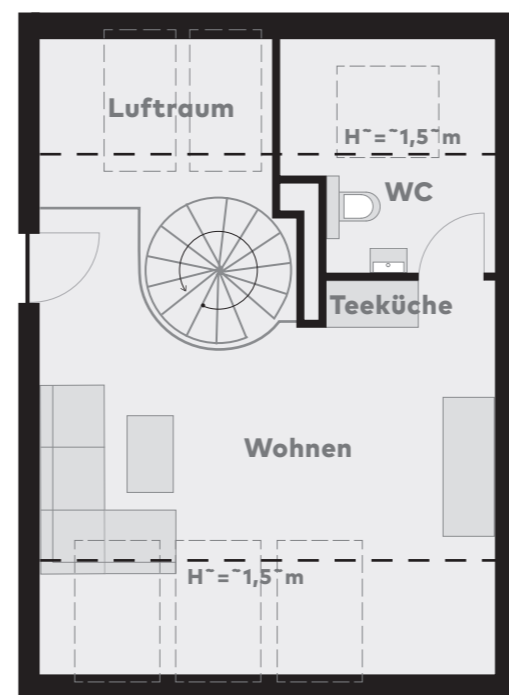
112,22 m²

Balkon 1	10,42 m ²
Balkon 2	9,04 m ²





Dachgeschoss



Empore



M 1:100

Planblatt optimiert für Ausdruck DIN A3. Alle Inhalte vorbehaltlich technischer Änderungen im Zuge der Bauarbeiten. Die angegebenen Maße beziehen sich auf den Rohbau. Für Möbelbestellung bitte Naturmaß nehmen. Alle Einrichtungsgegenstände im Plan sind Symboldarstellungen.

Top 1.14

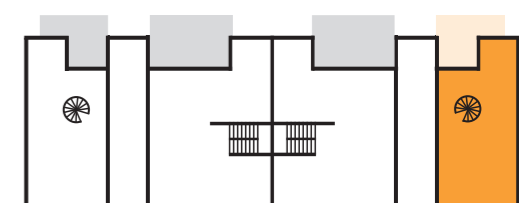
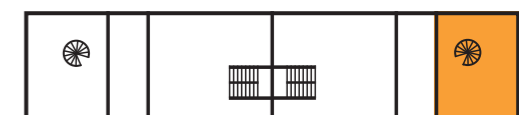
Dachgeschoss/Empore

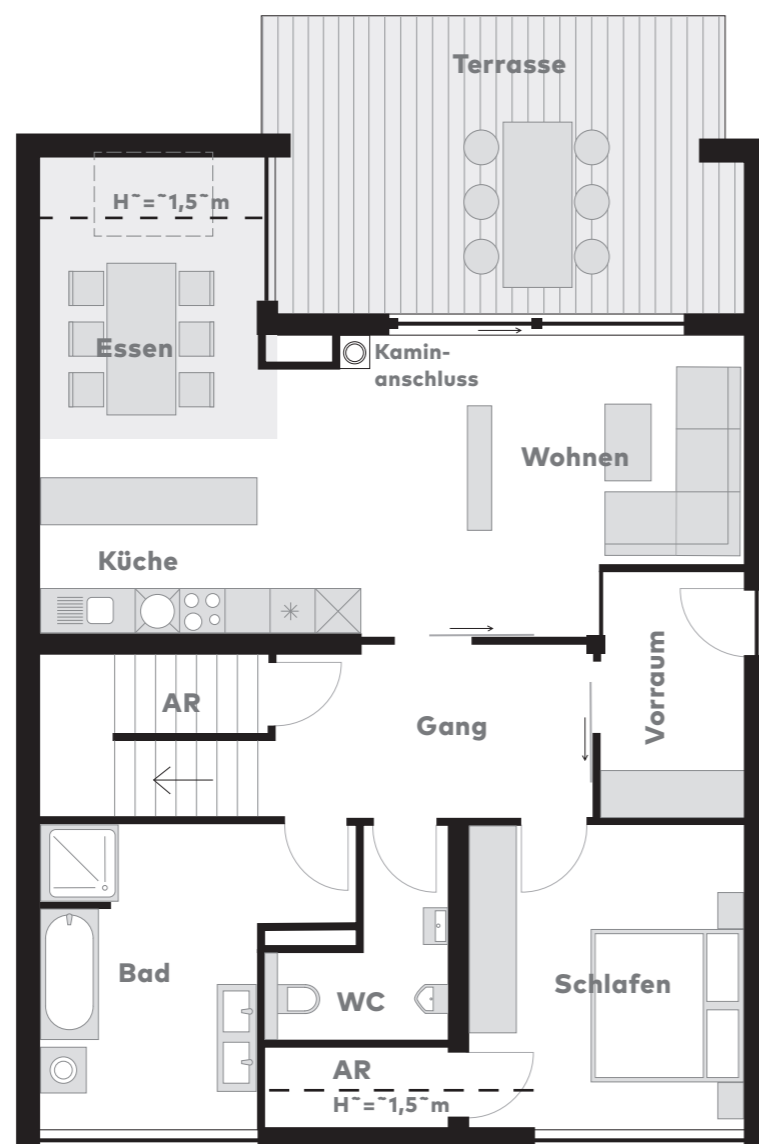
Küche/Essen	18,61 m²
Schlafen	12,50 m²
Bad	6,28 m²
WC	1,68 m²
Vorraum	7,94 m²
Gang	6,96 m²
Schlafen	12,50 m²
Zimmer	10,16 m²

Wohnen	29,63 m²
WC	7,32 m²

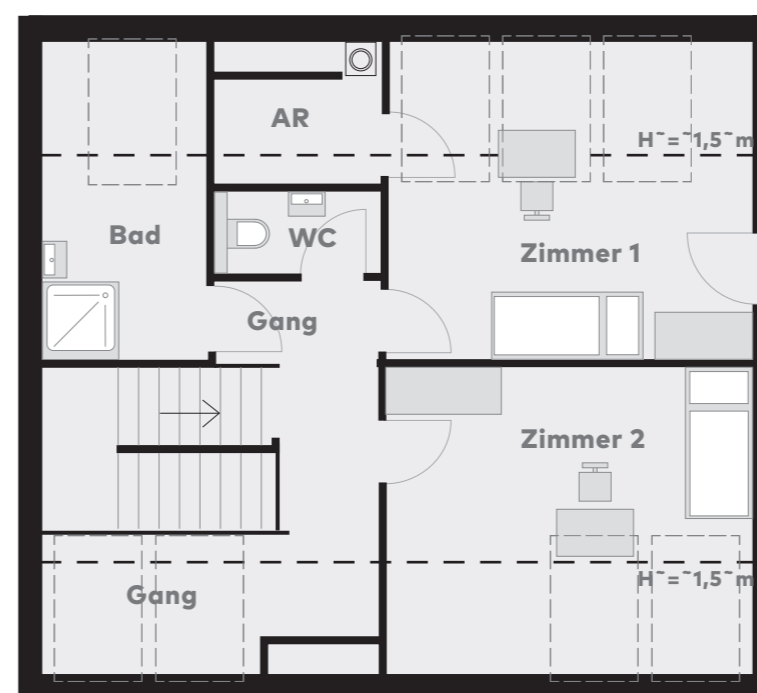
101,08 m²

Terrasse	13,82 m²
----------	----------





Dachgeschoss



Empore

Top 1.15

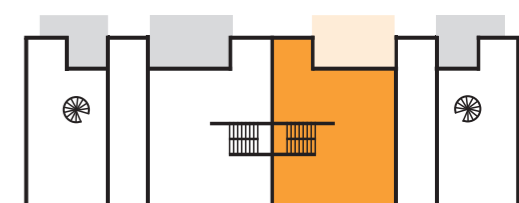
Dachgeschoss/Empore

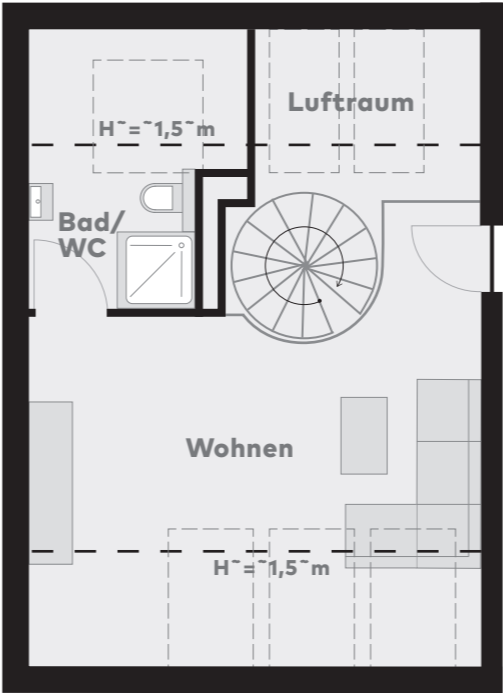
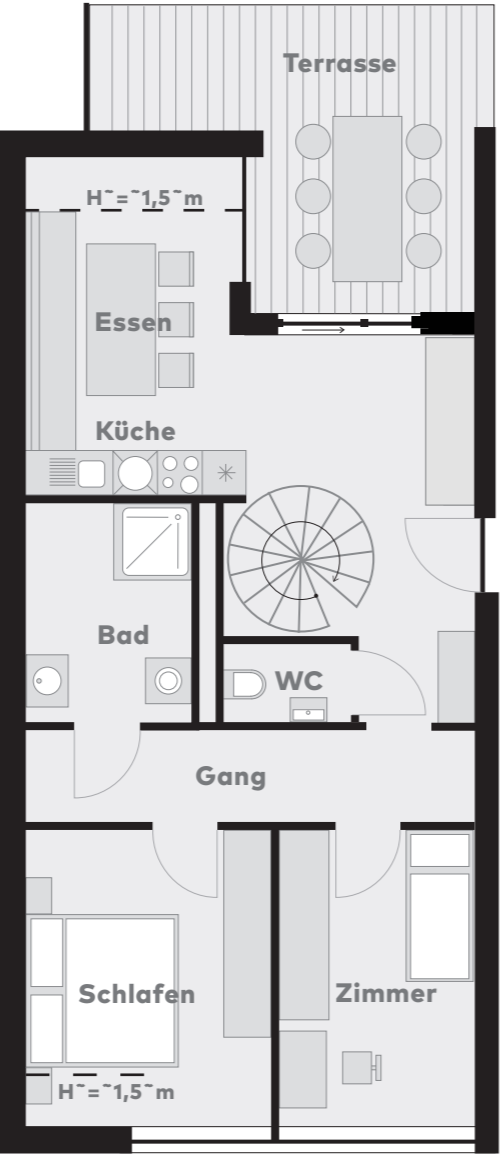
Wohnen/Küche/Essen	41,74 m ²
Schlafen	14,99 m ²
Bad	13,24 m ²
WC	4,40 m ²
Vorraum	6,27 m ²
Gang	9,23 m ²
Abstellraum	2,44 m ²
Abstellraum Stiege	5,86 m ²
Zimmer 1	19,69 m ²
Zimmer 2	19,09 m ²
Bad	9,14 m ²
WC	2,13 m ²
Abstellraum	2,94 m ²
Gang	12,55 m ²

163,71 m²

Terrasse	22,15 m ²
----------	----------------------

M 1:100





Dachgeschoss

Empore

Top 2.13

Dachgeschoss/Empore

Küche/Essen	18,61 m ²
Bad	6,28 m ²
WC	1,68 m ²
Vorraum	7,94 m ²
Gang	6,96 m ²
Schlafen	12,50 m ²
Zimmer	10,16 m ²

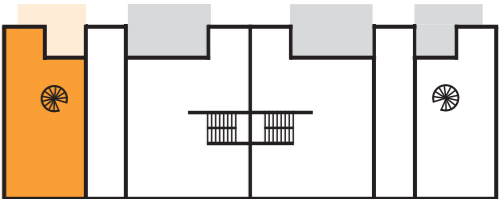
Wohnen	28,32 m ²
Bad/ WC	8,63 m ²

101,08 m²

Terrasse	13,82 m ²
----------	----------------------

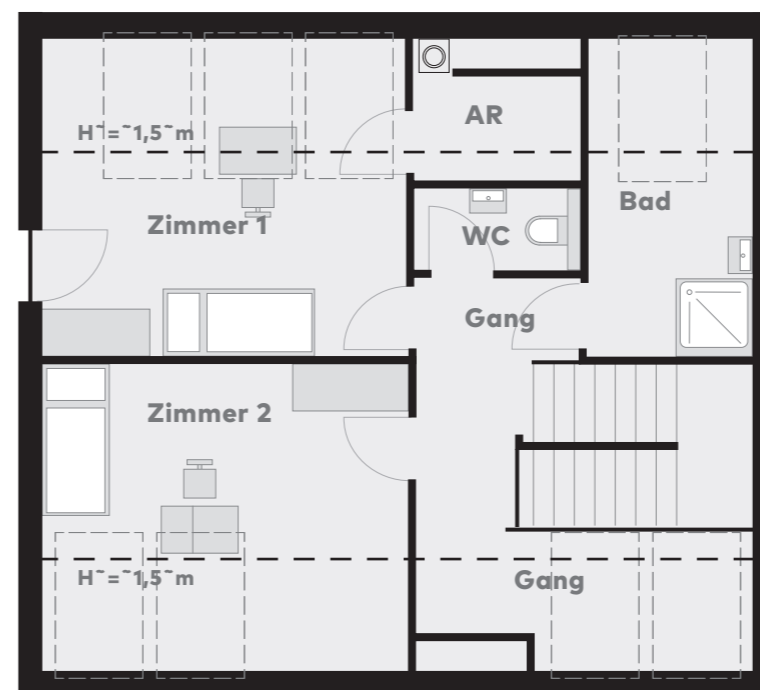
M 1:100

Planblatt optimiert für Ausdruck DIN A3. Alle Inhalte vorbehaltlich technischer Änderungen im Zuge der Bauarbeiten. Die angegebenen Maße beziehen sich auf den Rohbau. Für Möbelbestellung bitte Naturmaß nehmen. Alle Einrichtungsgegenstände im Plan sind Symboldarstellungen.





Dachgeschoss



Empore

Top 2.14

Dachgeschoss/Empore

Wohnen/Küche/Essen	41,33 m ²
Schlafen	14,99 m ²
Bad	13,03 m ²
WC	4,40 m ²
Vorraum	6,27 m ²
Gang	9,23 m ²
Abstellraum	2,44 m ²
Abstellraum Stiege	5,75 m ²
Zimmer 1	19,69 m ²
Zimmer 2	19,09 m ²
Bad	8,91 m ²
WC	2,13 m ²
Abstellraum	2,94 m ²
Gang	12,46 m ²

162,66 m²

Terrasse	22,15 m ²
----------	----------------------

M 1:100

